

Elektroinstalacyjne uchwyty kablowe z Energotytanu

Z myślą o energetyce i telekomunikacji firma Energotytan wprowadziła w tym roku do swojej oferty profesjonalne uchwyty kablowe, które doskonale sprawdzają się przy montażu do dowolnej konstrukcji kabli jedno- i wielożyłowych wszystkich typów i na wszystkie napięcia. Nasze mocowania zapewniają nie tylko szybki, pewny i estetyczny montaż, ale również oszczędność miejsca na trasie kablowej oraz ochronę kabli przed uszkodzeniami mechanicznymi w trakcie samej instalacji, jak i ich późniejszej eksploatacji.

Wszystkie uchwyty wykonane są z czarnego, trudnopalnego poliamidu, wzmocnionego włóknem szklanym. Materiał ten wyróżnia się wysoką wytrzymałością mechaniczną (do 68,800 Nm) i temperaturową (niezmiennosc parametrów tech-

nicznych w zakresie od -40°C do 120°C, niezależnie od warunków atmosferycznych, przy rozszerzalności cieplnej 0,01% na każdy 10°C), nie zawiera przy tym szkodliwych halogenów, jest odporny na starzenie, ozon, działanie olejów, paliw i promieniowania UV, a przy tym podlega recyklingowi.

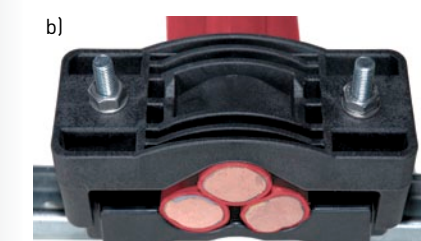
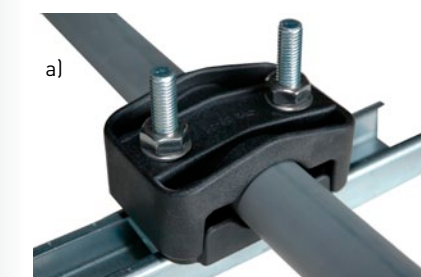
Powyższe właściwości sprawiają, że uchwyty mogą być montowane także w instalacjach zewnętrznych zwłaszcza tam, gdzie nawet przy dużych mocach prądów zwarciovych wymagane jest trwałe i pewne mocowanie. Zastosowanie uchwytów jest szczególnie zalecane przy montażu kabli o izolacji z polietylenu usieciowanego (XLPE) i polwinitu (PE). Dobór uchwytu uzależniony jest od średnicy zewnętrznej kabla.

Uchwyty dostępne są w poniższych wykonaniach i dostosowane do następujących średnic kabli:

- pojedyncze typu SE 1x: 15 - 170 mm,
- potrójne typu TR 3x: 27 - 150 mm,
- poczwórne typu UNI 4x: 27 - 150 mm.

Na życzenie Klienta uchwyty mogą być dostarczane z zestawem śrubunków montażowych ze stali nierdzewnej lub galwanizowanej, istnieje także możliwość dostawy wstępnie zmontowanych bloków. Istnieje także możliwość udostępnienia raportów z prób przeprowadzonych przez niezależne instytuty badawcze odnośnie zachowania uchwytów przy dynamicznych prądach zwarciovych do 220 kA oraz wytrzymałości ogniowej materiału.

Adrian Zając
www.energotytan.pl



Fot. 1 Uchwyty ENERGOTYTAN:
a) pojedynczy typu SE 1x,
b) potrójny typu TR 3x
c) poczwórny typu UNI 4x

